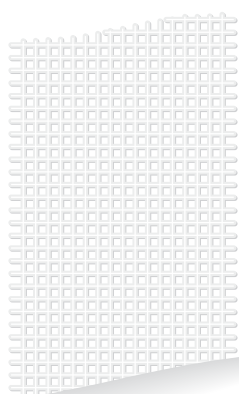




STUCCHI & COLLE

per giunti e lastre di cartongesso





dal più importante sito di gesso in Italia il meglio per l'edilizia



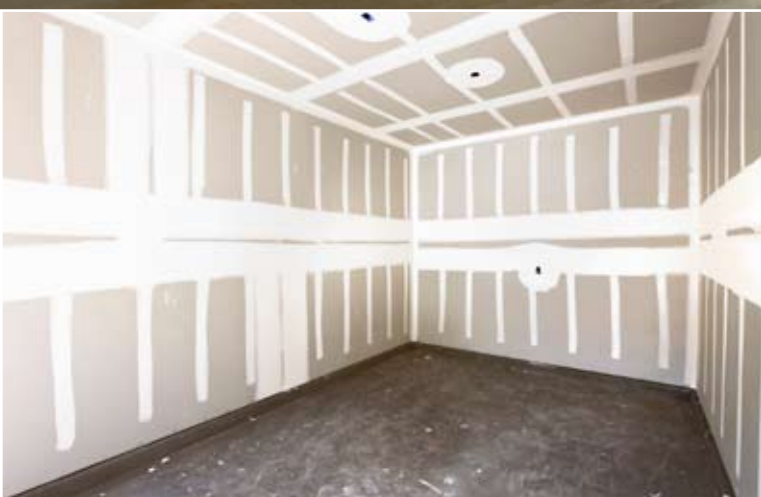
A Roccastrada, in Toscana, si trova il più grande giacimento di gesso in Italia che si distingue per l'elevata purezza della pietra e per il grado di bianco.

La forte vocazione alla qualità, la continua ricerca e la profonda conoscenza del mondo dell'edilizia, permettono alla Gessi Roccastrada di offrire prodotti che soddisfano le aspettative della più esigente clientela.

I nostri stucchi sono conosciuti da oltre 30 anni per la loro qualità. Recentemente abbiamo revisionato la loro composizione per offrire una gamma ancora più completa di prodotti personalizzati per ogni condizione di lavoro.



STUCCHI PER GIUNTI



estetica perfetta
con gli stucchi
Gessi Roccastrada

Ottima continuità meccanica ed estetica per rinforzare i giunti nell'edilizia a secco. L'impasto finissimo a base di gesso e additivi garantisce eccezionale lavorabilità e prestazioni durature del manufatto.



 **GESSI
ROCCASTRADA**
COSTRUIRE CONTEMPORANEO

● stucchi



Lo stucco per giunti **Unix** è indicato per cantieri medio grandi. E' studiato specificatamente per stuccare i giunti tra lastre di cartongesso, per stuccare la testa delle viti di fissaggio e per la riparazione di piccole parti in gesso o cartongesso danneggiate. Viene anche utilizzato nella posa dei paraspigoli e nella finitura degli angoli interni con nastro microforato.

**BASSI RITIRI
ALTA RESISTENZA
RAPIDA ESSICCAZIONE**

Tempo di lavorazione e presa

- > tempo di lavorazione: 50'
- > tempo di presa finale: 120' - 150'

Consumo e resa

- > 0,3 kg/m² circa

Fornitura

- > confezioni in sacchi di carta da 5 e 10 kg
- > 5 kg: bancale da 1040 kg, 110 x 90 cm
- > 10 kg: bancale da 1000 kg, 110 x 90 cm



Lo stucco per giunti **Fast** è indicato per cantieri medio grandi. E' studiato specificatamente per stuccare i giunti tra lastre di cartongesso, per stuccare la testa delle viti di fissaggio e per la riparazione di piccole parti in gesso o cartongesso danneggiate. Viene anche utilizzato nella posa dei paraspigoli e nella finitura degli angoli interni con nastro microforato.

**BUONA LAVORABILITÀ
OTTIMA CARTEGGIABILITÀ**

Tempo di lavorazione e presa

- > tempo di lavorazione: 50'
- > tempo di presa finale: 120' - 150'

Consumo e resa

- > 0,3 kg/m² circa

Fornitura

- > confezioni in sacchi di carta da 5 e 10 kg
- > 5 kg: bancale da 1040 kg, 110 x 90 cm
- > 10 kg: bancale da 1000 kg, 110 x 90 cm



Lo stucco per giunti **Fuga** è indicato per cantieri medio grandi. E' studiato specificatamente per stuccare i giunti tra lastre di cartongesso, per stuccare la testa delle viti di fissaggio e per la riparazione di piccole parti in gesso o cartongesso danneggiate. Viene anche utilizzato nella posa dei paraspigoli e nella finitura degli angoli interni con nastro microforato.

**BUONA LAVORABILITÀ
OTTIMA SCORREVOLEZZA**

Tempo di lavorazione e presa

- > tempo di lavorazione: 60'
- > tempo di presa finale: 120' - 150'

Consumo e resa

- > 0,3 kg/m² circa

Fornitura

- > confezioni in sacchi di carta da 10 kg
- > bancale da 1000 kg
- > dimensione bancale 110 x 90 cm

BUONA LAVORABILITÀ OTTIMA LISCIATURA

Tempo di lavorazione e presa

- > tempo di lavorazione: 90'
- > tempo di presa finale: 120' - 150'

Consumo e resa

- > 0,3 kg/m² circa

Fornitura

- > confezioni in sacchi di carta 10 kg
- > bancale da 1000 kg
- > dimensione bancale 110 x 90 cm

Lo stucco per giunti **GT** è indicato per cantieri grandi. E' l'unico stucco per cartongesso che permette la finitura immediata dei giunti, senza alcun tempo di attesa per la seconda mano. Inoltre permette, contemporaneamente alla finitura dei giunti, anche una rasatura completa dell'intera parete.



STUCCO IN PASTA PRONTO ALL'USO RIUTILIZZABILE OTTIMA SCORREVOLEZZA

Tempo di lavorazione e presa

- > tempo di lavorazione: 60' - 80'
- > tempo di presa finale: 120' - 150'

Consumo e resa

- > 0,45 kg /m² circa

Fornitura

- > confezioni in barattoli da 5 e 25 kg
- > bancale da 825 kg, 33 secchi da 25 kg
- > bancale da 500 kg, 100 secchi da 5 kg

Plast è un prodotto di elevata qualità adatto a tutte le fasi di stuccatura con una pasta finissima altamente elastica e di grande scorrevolezza. Pronto all'uso offre un notevole risparmio di tempo sulla preparazione. Non necessita di acqua. Se il barattolo viene tenuto sempre ben chiuso può essere utilizzato molte volte e si presta perciò per piccoli ritocchi e finiture.



● colla

COLLA PER IL PLACCAGGIO DI LASTRE IN GESSO E LASTRE IN CARTONGESSO

Tempo di lavorazione e presa

- > tempo di presa iniziale: 10'
- > tempo di presa finale: 150'

Consumo e resa

- > 1 kg/m² circa

Fornitura

- > confezioni in sacchi di carta da 25 kg
- > bancale da 1000 kg
- > dimensione bancale 110 x 90 cm

Coll è una malta adesiva per incollare lastre di cartongesso, semplici o preaccoppiate con isolante, su pareti rigide di qualsiasi tipo (laterizio intonaco e non, pannelli in calcestruzzo, cemento cellulare etc.) purché asciutte. Viene inoltre impiegato per la posa in opera in adesione di manufatti in gesso di qualsiasi tipo quali controsoffitti, stucchi, rosoni, cornici etc.



Gl stucchi sono marcati **CE** secondo Norma UNI EN 13963

 **GESSI
ROCCASTRADA**
COSTRUIRE CONTEMPORANEO

● stucchi

● preparazione del fondo

Prima di applicare gli stucchi per giunti bisogna accertarsi che il sottofondo sia solido e pulito. Eventuali parti friabili o polverose, pitture vecchie ed incrostazioni devono essere preventivamente rimosse.

● dosaggio e miscelazione

Spargere lo stucco per giunti in un recipiente contenente acqua pulita fino a scomparsa del velo superficiale.

Se stiamo preparando l'impasto per la prima mano, impegnare una quantità di stucco maggiore. Lasciare riposare il tutto per 3/4 minuti al fine di far idratare tutta la polvere, dopodiché mescolare con spatola a mano o utilizzando un miscelatore meccanico a basso numero di giri, fino ad ottenere una pasta omogenea e della giusta consistenza. Lo stucco deve poter rimanere sull'americana senza scivolare via. Evitare di aggiungere altro materiale una volta iniziata la miscelazione.

Per evitare sprechi, si consiglia di preparare la quantità di stucco necessaria da consumare in circa 40 minuti di lavoro.

● tempo di lavorabilità

A secondo della diversa tipologia gli stucchi Gessi Roccastrada garantiscono un tempo di lavorabilità che varia da 45 a 90 minuti. Contenitori ed utensili non perfettamente puliti possono accorciare i tempi di presa.

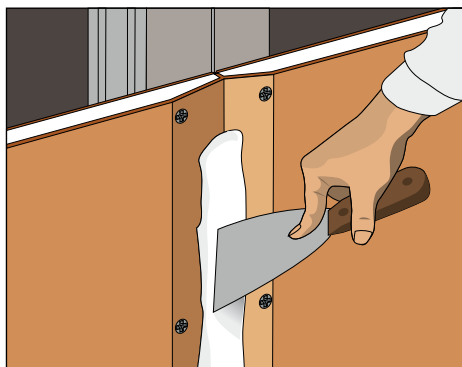
● applicazione sui giunti

Stuccare le fughe tra le lastre e posare il nastro microforato o applicare direttamente il nastro a rete sui giunti.

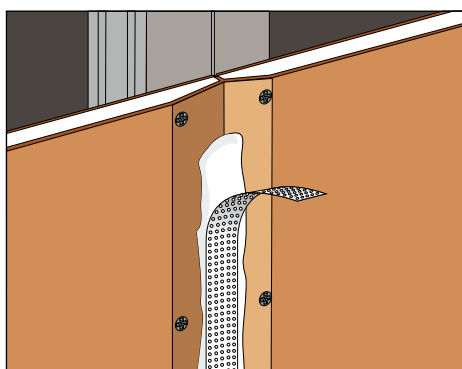
Procedere con la prima mano di stuccatura sopra il nastro precedentemente posato.

Terminata l'essiccazione della prima mano applicare la seconda mano avendo cura di allungare la stuccatura con l'ausilio di una spatola larga o di un frattazzo, al fine di ottenere la perfetta planarità rispetto alla superficie della lastra.

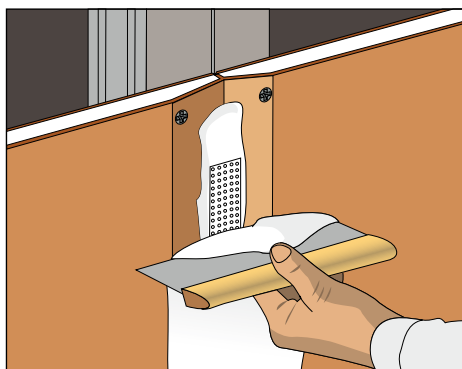
Stuccare le teste delle viti ed eliminare le eventuali piccole asperità subito dopo la presa. Per una finitura ad opera d'arte consigliamo di passare una mano di lisciatura.



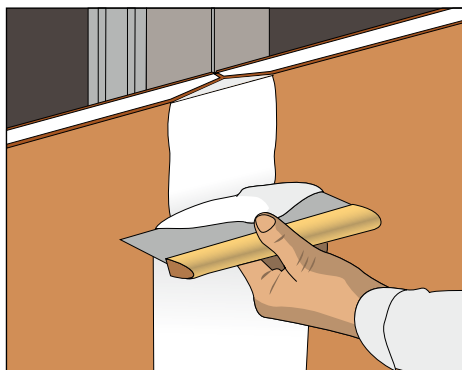
1) applicare un sottile strato di stucco lungo tutto il giunto.



2) stendere la banda in carta microforata lungo tutto il giunto bloccandola nello stucco.



3) riempire il giunto con una prima mano di stucco e lasciare asciugare almeno 24 ore.



4) applicare una seconda mano di finitura, lasciare nuovamente asciugare e levigare con carta abrasiva.



Istruzioni d'uso

● angoli esterni

Stendere dello stucco su entrambi i lati e applicare la banda paraspigoli e o il paraspigolo metallico. Passare la spatola lungo il bordo per garantire la perfetta adesione del nastro. Nel caso del paraspigolo metallico esercitare una pressione sufficiente alla fuoriuscita dello stucco di fuori. Attendere 5-10 minuti prima di stuccare l'angolo. Dopo la presa (almeno 2 ore) stendere una seconda mano di finitura.

● angoli interni

Stendere dello stucco su entrambi i lati. Piegare la banda a 90° e applicarla con la costola in rilievo verso l'interno. Passare la spatola lungo i lati rimuovendo lo stucco in eccesso. Attendere 5-10 minuti prima di applicare la prima mano. Dopo la presa (almeno 2 ore) stendere una seconda mano di finitura.

● consigli generali

Il prodotto deve essere impiegato a temperature comprese tra 5 e 30°C. A temperature più basse l'essiccazione diventa troppo lenta e il prodotto può essere danneggiato dal gelo. A temperature superiori, l'essiccazione diventa troppo rapida e può causare microfessure. Dopo l'applicazione i locali devono essere areati per permettere la giusta stagionatura.

● colla

● preparazione del sottofondo

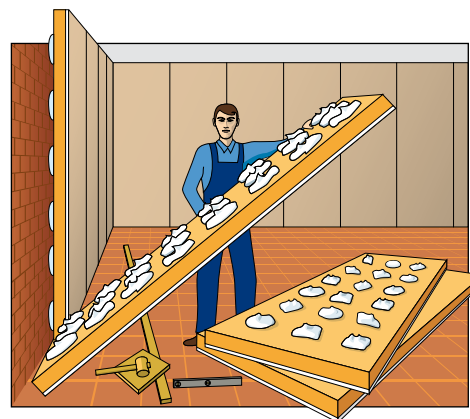
Il sottofondo sul quale utilizzare il prodotto deve essere asciutto e libero da sporco, polvere ed eventuali efflorescenze saline o muffe.

● dosaggio e miscelazione

Predisporre un recipiente con acqua pulita nella quantità necessaria e versare il prodotto a spolvero in maniera uniforme fino a saturazione, utilizzando un rapporto di impasto acqua/gesso di 100/180. Lasciare riposare per circa 5 minuti, per evitare la formazione di grumi, quindi mescolare manualmente con una cazzuola o con un mescolatore elettrico a basso numero di giri. Preparare una quantità di prodotto utilizzabile in 40 - 60 minuti (con una temperatura di 20°C). Il tempo di lavorabilità del prodotto può ridursi con temperature elevate.

● applicazione

Sulla lastra appoggiata a terra, disporre piccole toppe di collante ad una distanza di circa 30 cm l'una dall'altra, quindi sollevare la lastra e premerla per farla aderire alla parete. Con l'ausilio di una staggia d'alluminio battere la lastra per regolarne messa a piombo ed allineamento.



stoccaggio in cantiere

I sacchi devono essere stoccati al coperto e protette dall'umidità del suolo interponendo un foglio di plastica sotto i sacchi o i pallets. Per periodi lunghi coprire sacchi e pallets con fogli di plastica e sollevarli dal suolo.

Aprire i sacchi dalla parte superiore e richiuderli quando non in uso per evitare contaminazione con altri prodotti e infiltrazioni di umidità.

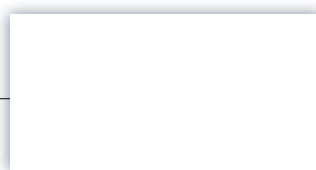
La temperatura di stoccaggio non deve essere mai inferiore a 5°C.

avvertenze

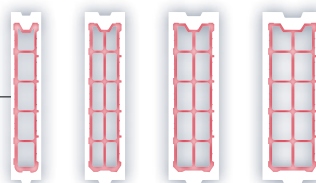
Durante l'utilizzo degli stucchi lavarsi le mani periodicamente.

Nel caso di contatto con gli occhi, sciacquare abbondantemente con acqua pulita e nel caso di necessità chiamare un medico.

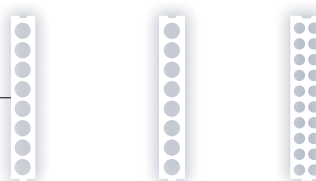
TECNOBOARD
sistemi per pareti interne



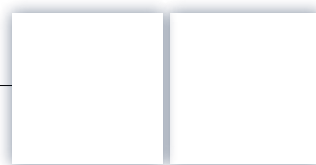
LATEROGESSO
blocchi per tramezzature



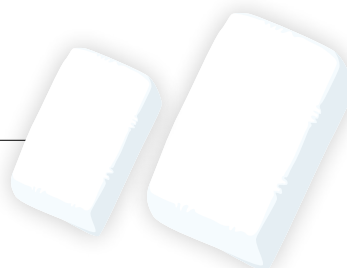
BLOCCHI IN GESSO
per tramezzature interne



SKYPANEL
controsoffitti in gesso alleggerito



GESSI
stucchi, rasanti e intonaci



Sede e Stabilimento

58036 Roccastrada (GR) località Tamburino
tel. 0564.564511 • fax 0564.564532
www.gessiroccastrada.com • info@gessiroccastrada.com

azienda certificata ISO 9001